

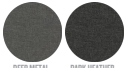
DAMEN GEPOLSTERTE JACKE

STJW899 - STELLA CLIMBER WOOL-LIKE



ESSENTIAL

HEATHERS



DEEP METAL
HEATHER GREY

DARK HEATHER
GREY

Wollähnliche Damenweste

Enganliegende Passform

- Ohne Ärmel
- Hoher Kragen
- Nach innen gekehrter Nylonreißverschluss
- Paspeltaschen mit Reißverschluss mit extra Ripsband-Schieber
- Ärmelansätzen mit elastischem Schrägband eingefasst
- Vollständig wattiert
- Einsätze an den Seiten für verbesserte Passform
- Innennähte mit Schrägbandeinfassung
- Unterer Saum mit verstellbarem Kordelstopper aus Polyester und elastischer Kordel

Combo options



Stanley Climber Wool-Like

Shell : Plain Weave Brushed , 100% recyceltes Polyester , Fluorine-free DWR , 140 GSM

Padding : 100% recyceltes Polyester , 175 GSM

Lining : Plain Weave , 100% recyceltes Polyester , Fluorine-free DWR , 75 GSM

Printing Specifications

Informationen zu geeigneten Drucktechniken sind dem Druckleitfaden zu entnehmen.

Certifications & memberships



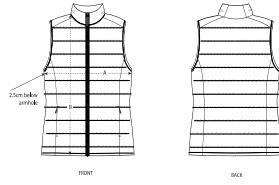
Wash Instructions

Mit ähnlichen Farben waschen,
nicht bügeln,
auf links waschen.

Reißverschlüsse vor dem Waschen schließen.



STANLEY/STELLA



| SIZES | | XS | S | M | L | XL | XXL |
|-------|-------------|----|----|----|----|----|-----|
| A | Half Chest | 47 | 50 | 53 | 56 | 59 | 62 |
| B | Body Length | 58 | 60 | 62 | 64 | 66 | 68 |

PACKING

| SIZES | XS | S | M | L | XL | XXL |
|---------|----|----|----|----|----|-----|
| PCS/BAG | 5 | 5 | 5 | 5 | 5 | 5 |
| PCS/BOX | 10 | 10 | 10 | 10 | 10 | 10 |